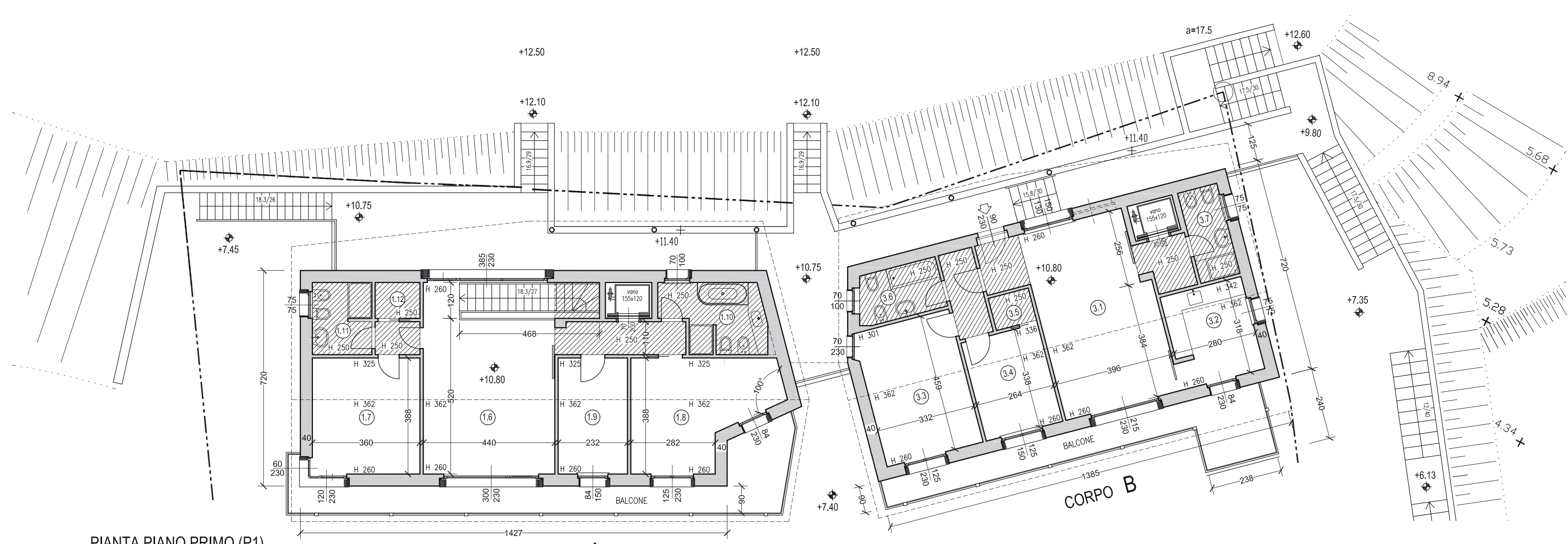


PIANTA PIANO TERRENO (P0)



PIANTA PIANO PRIMO (P1)

CORPO A

CORPO B

APPARTAMENTO 1	CORPO "A"	PIANO TERRENO	N° LOCALE	DESTINAZIONE	SUPERFICIE UTILE (MQ)	SUPERFICIE FINESTRATA APRIBILE (MQ)	RAPPORTO AREANTE	SUPERFICIE FINESTRATA ILLUMINANTE (MQ)	RAPPORTO ILLUMINANTE			
			1.1	SOGGIORNO	48.60	(0.84x0.84)+(2.34x1.50)+(0.95x2.55)=6.64	1/7.32	(0.84x0.84)+(2.34x1.50)+(3.00x1.95)=10.06	1/4.83			
1.2	CUCINA	14.14	(1.25x1.50)+(0.84x2.55)=4.02	1/3.52	(1.25x1.50)+(0.84x1.25)=2.92	1/4.84						
1.3	RIPOSTIGLIO	1.08	—	—	—	—						
1.4	BAGNO	2.32	ASPIRAZIONE FORZATA INTERMITTENTE ≥12 RICAMB/ORA	—	—	—						
1.5	RIPOSTIGLIO	3.44	—	—	—	—						
	AREA SCALA INTERNA	5.05	—	—	—	—						
	DISIMPEGNI	5.67	—	—	—	—						
TOT. SUPERFICIE UTILE APPARTAMENTO 1												
168.78												
APPARTAMENTO 2	CORPO "B"	PIANO TERRENO	2.1	SOGGIORNO/FRANZO/CUCINA	31.93	(0.95x2.55)+(0.75x0.75)+(0.84x2.55)=5.13	1/6.22	(2.15x1.95)+(0.75x0.75)+(0.84x1.30)=5.85	1/5.46			
			2.2	LETTO	10.43	1.25x1.50=1.87	1/5.58	1.25x1.70=2.12	1/5.58			
			2.3	LETTO	12.28	1.25x1.50=1.87	1/6.56	1.25x1.50=1.87	1/6.56			
			2.4	CABINA ARMADIO	3.75	—	—	—	—			
			2.5	ANTIBAGNO	1.32	—	—	—	—			
			2.6	BAGNO	3.86	1.50x0.35=0.52 (>mq 0.50)	—	—	—			
			2.7	BAGNO	4.08	ASPIRAZIONE FORZATA INTERMITTENTE ≥12 RICAMB/ORA	—	—	—			
				DISIMPEGNI	7.24	—	—	—	—			
			TOT. SUPERFICIE UTILE APPARTAMENTO 2									
			74.89									
APPARTAMENTO 3	CORPO "B"	PIANO PRIMO	3.1	SOGGIORNO/FRANZO	24.34	(0.95x2.55)+(1.50x1.30)=4.13	1/5.89	(2.15x1.70)+(1.50x1.00)=5.15	1/4.72			
			3.2	CUCINA	8.91	(0.84x2.30)+(0.75x0.75)=2.49	1/3.57	(0.84x1.70)+(0.75x0.75)=1.99	1/4.47			
			3.3	LETTO	15.09	(0.70x2.30)+(1.25x2.30)=4.48	1/3.37	(0.70x1.70)+(1.25x1.70)=3.31	1/4.56			
			3.4	LETTO	9.00	1.25x1.50=1.87	1/4.81	1.25x1.50=1.87	1/4.81			
			3.5	CABINA ARMADIO	1.53	—	—	—	—			
			3.6	BAGNO	4.77	0.70x1.00=0.70 (>mq 0.50)	—	—	—			
			3.7	BAGNO	4.20	0.75x0.75=0.56 (>mq 0.50)	—	—	—			
				DISIMPEGNI	8.77	—	—	—	—			
TOT. SUPERFICIE UTILE APPARTAMENTO 3												
76.61												

I LOCALI NEI QUALI SIANO EVENTUALMENTE INSTALLATI APPARECCHI PER IMPIANTI TERMICI A FIANMA LIBERA SARANNO DOTATI DI PRESA D'ARIA ESTERNA CON SEZIONE CONFORME ALLE DIMENSIONI STABILITE IN BASE ALLE NORME VIGENTI. TALI APPARECCHI SARANNO COLLEGATI A CANNE FUMARIE CON SCARICO IN COPERTURA

Data	COMUNE DI ABBADIA LARIANA Frazione LINZANICO	N.	Data	Aggiornamento	Dis.
N. Tavola	NUOVO FABBRICATO RESIDENZIALE				
Scala disegno					
Scala stampa	PIANTE DEL PIANO TERRENO (P0) E DEL PIANO PRIMO (P1)				